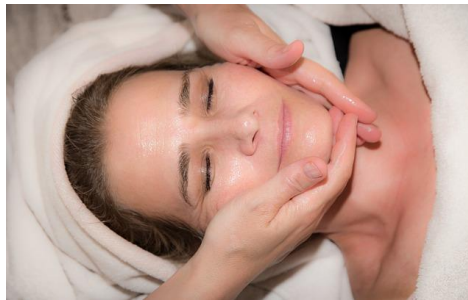


Programme

Liftant Balinais



Le massage balinais visage liftant, issu des traditions de bien-être de l'île de Bali en Indonésie, est une technique de soin du visage qui combine des éléments de massage, d'acupression et de réflexologie.

Ce type de massage est connu pour ses effets revitalisants et rajeunissants, ainsi que pour ses propriétés apaisantes et équilibrantes.

Le massage balinais a ses racines dans les anciennes traditions de guérison de Bali, qui intègrent des influences indonésiennes, indiennes et chinoises. Ces pratiques se sont développées au fil des siècles pour inclure des techniques de massage, des exercices spirituels et l'utilisation de plantes médicinales locales. Le massage du visage en particulier a été raffiné pour stimuler la circulation sanguine, favoriser le drainage lymphatique et aider à maintenir l'équilibre de la peau.

➤ OBJECTIFS : ÊTRE CAPABLE DE :

Maîtriser les manœuvres du modelage visage Liftant Balinais.

➤ PUBLIC, PREREQUIS

Tout public avec aucun prérequis pour cette formation.

➤ DUREE, PRIX, METHODE PEDAGOGIQUE

16H 599 € Formation en présentielle

➤ DELAIS ET MODALITE D'ACCES

Formation ouverte toute l'année, 1 à 6 participants maximum par session.

➤ PROGRAMME

Apports de connaissances

- Etude morphologique du visage
- Identification des bienfaits du modelage
- Mise en place de la prestation au sein de votre entreprise
- Respecter les règles d'hygiène et de sécurité

Techniques professionnelles

- Démonstration et réalisation des techniques de modelage.
- Pratique du modèle

➤ METHODES MOBILISEES

- ✓ Modalités pédagogiques : supports de cours papiers et/ou numériques (livret de stage).
- ✓ Modalités outils : supports PPT, Tableau, kit outils propres à la formation. –
- ✓ Moyen pédagogique : formatrice étant dans le domaine de l'esthétique depuis plus de 10 ans.

➤ MODALITE D'EVALUATION

Il est procédé tout au long de la formation à un contrôle continu des acquisitions et pour la validation des acquis. Remise d'une attestation de formation. En fin de formation il y aura :

- ✓ Une mise en situation professionnelle (cas pratique sur modèle)
- ✓ Un questionnaire questions/réponses.

➤ ACCESSIBILITE AUX PERSONNES HANDICAPEES

Une adaptation à toutes nos formations est possible pour les personnes nécessitant un aménagement spécifique, sous réserve de nous contacter.



Pour toute information complémentaire ou inscription à l'une des formations merci de contacter

Mme DA SILVA au 06.45.52.18.28 ou par mail dsbeauteformation@outlook.fr
Site internet : www.dsbeauteformation.fr